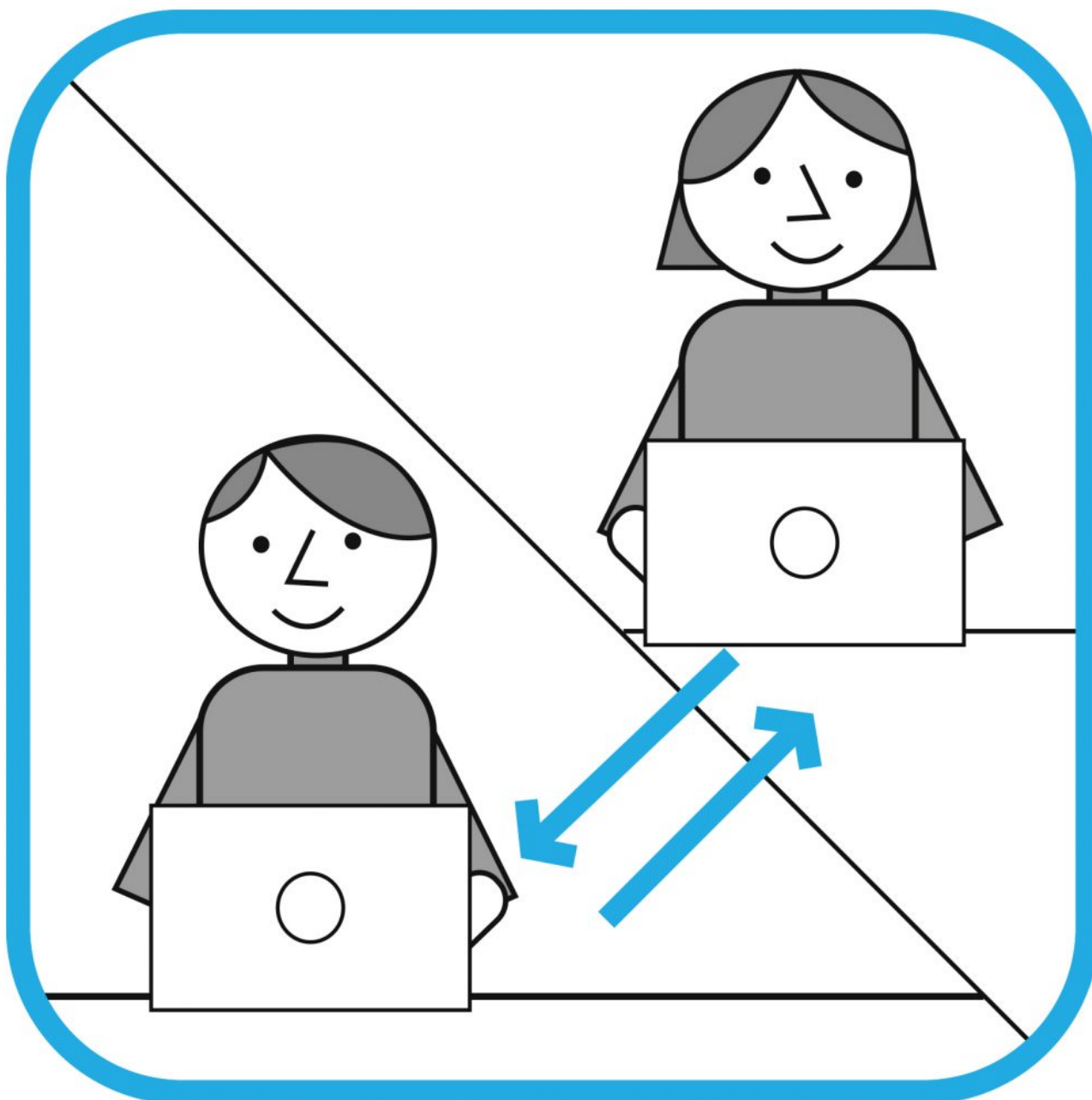
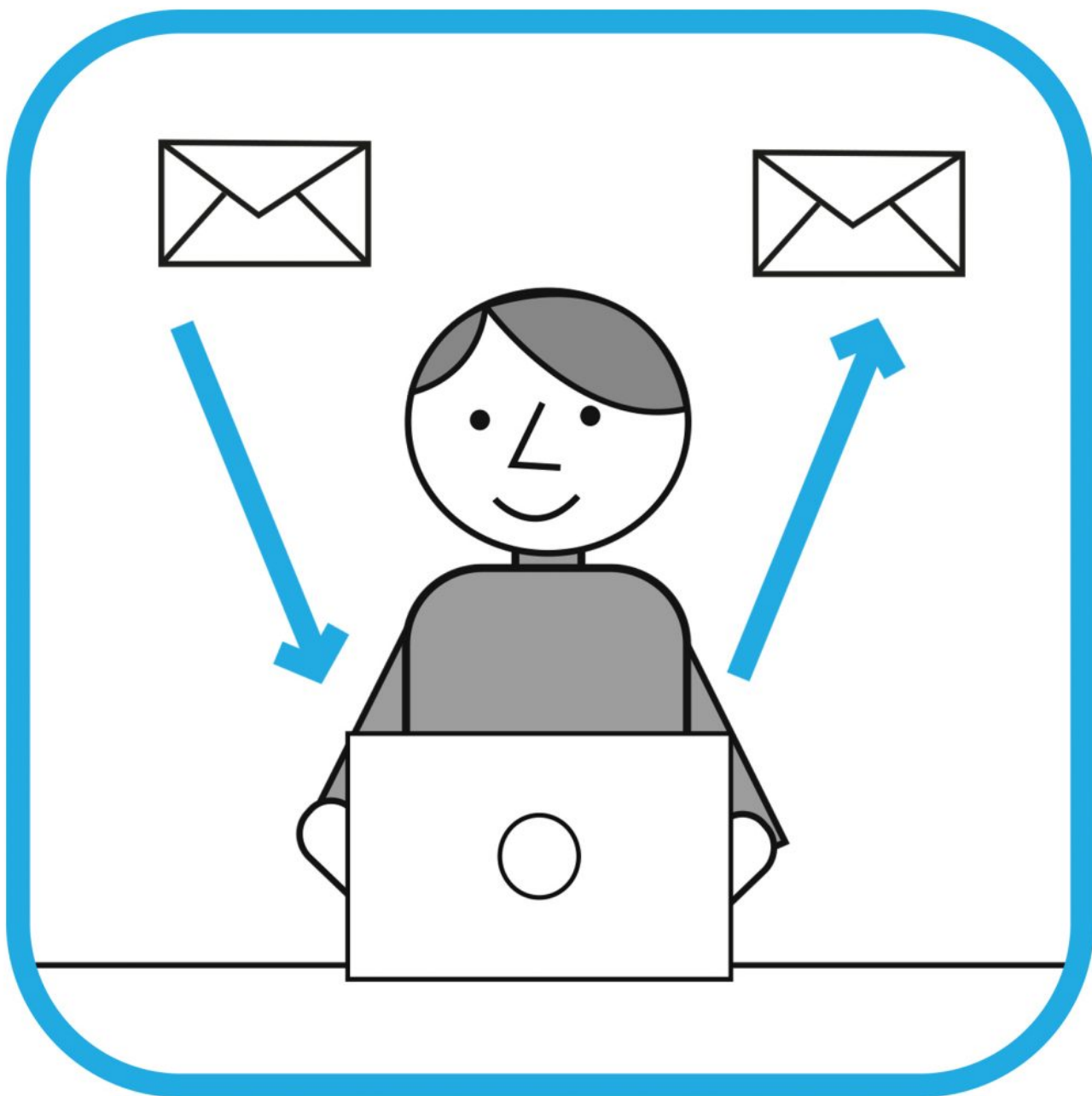


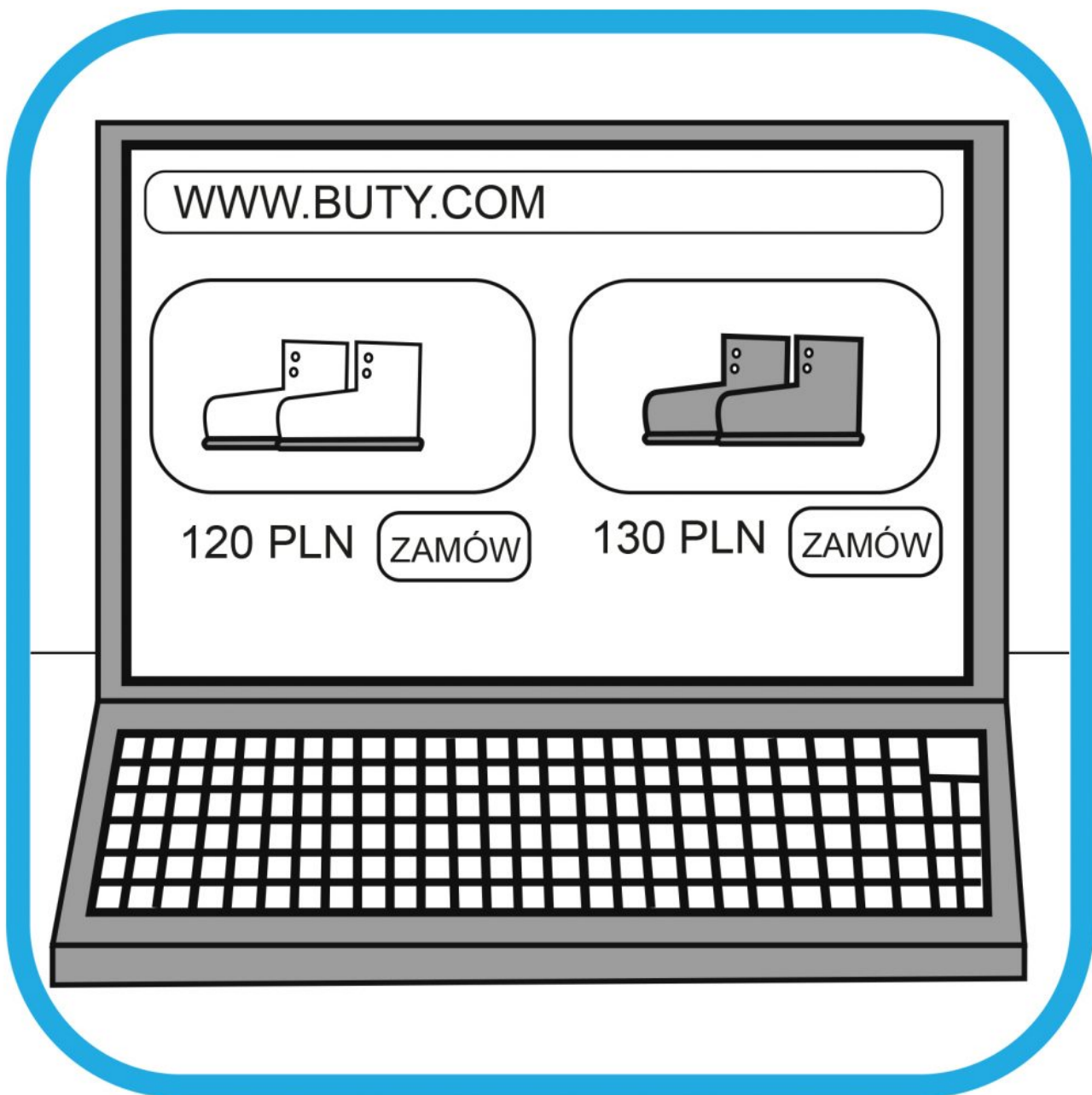
WIEDZA: Co to jest internet?



Wiele osób codziennie korzysta z internetu w pracy i w szkole. Internet pozwala połączyć się z innymi komputerami na całym świecie.



Dzięki internetowi możesz znaleźć potrzebne informacje, napisać wiadomość e-mail i szybko załatwić swoje sprawy.



W internecie możesz też:

- robić zakupy
- płacić rachunki
- zamówić jedzenie
- czytać różne informacje
- słuchać muzyki

rozmawiać z kolegami i koleżankami.



Do załatwiania spraw w internecie potrzebny Ci będzie komputer lub telefon. Możesz je połączyć z internetem przez kabel lub bezprzewodowo. Bezprzewodowe połączenie z internetem nazywa się **WiFi**.



WiFi jest w wielu miejscach publicznych. Na przykład w hotelu lub w centrum handlowym. Dzięki WiFi możesz połączyć się z internetem w czasie podróży pociągiem



Żeby to zrobić musisz mieć WiFi na swoim komputerze lub telefonie.

Czasami musisz znać hasło żeby połączyć się z internetem

Anna M. Kwiatkowska



Mój internet

Jak osoba z niepełnosprawnością intelektualną
może korzystać z internetu



Biblioteka self-adwokata



Więcej o korzystaniu z internetu w książce

Mój Internet

<https://psoni.org.pl/wp-content/uploads/2018/12/Moj-internet-I-I-wydanie-2018-do-internetu.pdf>

